

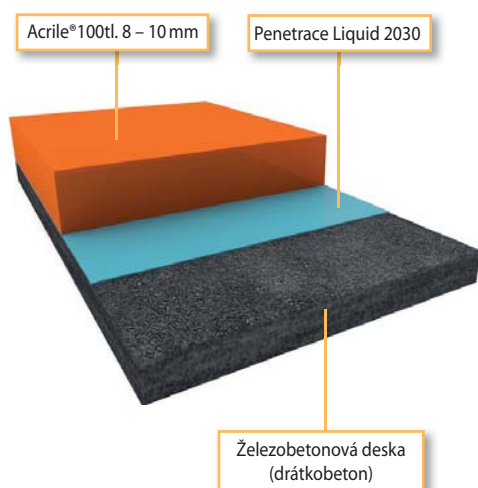
AKRYLÁTOVÉ PODLAHY

POTRAVINÁŘSKÉ PROVOZY



ACRILE® 100

Acrole® 100 je mimořádně kvalitní podlahovina nadstandardních technických parametrů, vhodná jak pro sanace stávajících povrchů, tak pro realizace nových podlahových systémů. Sanační technologie umožňuje sanovat podlahy s velkými defekty (prasklinami, trhlinami, výtluky a výškovými nerovnostmi).



Složení

Materiál je na bázi akrylátového, vodou ředitelného kopolymery s pigmentační příměsí a aditiv. Plnivem jsou speciální frakce křemičitých písků.

Přednosti

- vysoká pevnost v tlaku a tahu
- vynikající technické parametry
- vysoká odolnost proti obrusu
- možnost sanace i velmi poškozených podlah
- není potřeba izolace proti zemní vlhkosti, pokud ji nepředepisuje projekt
- možnost pokládky na čerstvý beton po 6 dnech včetně brokování
- možnost reprofilace (tmelení) nerovného podkladu v jedné vrstvě, bez rizikových mezivrstev, až do tloušťky cca 5 – 6 cm
- průběžná kontrola nivelety nové podlahy při pokládce a reprofilaci
- možná aplikace na vlhký podklad v mokrých provozech
- vysoká odolnost proti dynamickému zatížení a pádům těžkých předmětů
- vysoká odolnost proti střídání teplot
- minimální citlivost ke klimatickým vlivům a výkyvům teplot
- absolutně bezprašný povrch
- absolutní nehořlavost
- absolutní hygienická nezávadnost
- vysoká chemická odolnost (močovina, krev)
- olejočesnost, vodotěsnost

▲ Globus Opava

Pejskar Police nad Metují	2 200 m ²
Globus supermarket 2 230 m ²	
Globus Opava masná výroba	890 m ²
Globus Pardubice masná výroba	900 m ²
Globus Praha-Černý Most masná výroba	1 270 m ²
Chmelářství Žatec	480 m ²
HAMÉ Babice výrobní hala	4 848 m ²
Made Praha	2500 m ²
Kostelecké uzeniny Most	200 m ²
Pekárna LA LORRAINE Kladno - myčka	585 m ²
Masný průmysl Krásno	
Valašské Meziříčí	1500 m ²



ŠPIČKOVÁ TECHNOLOGIE

LeCo Jirny 1 800 m²

Masna Studená 2 000 m²

Masokombinát Planá nad Lužnicí
5 000 m²

Mrazírny Lidl ČR a SK 4 500 m²

La Food Staré Město 980 m²



Masna Olešnice A

Masna Vimperk 2 210 m²

H+H Hladké Životice 600 m²

Hyza Závada - Slovensko

4 500 m²

Masna Kozojed Dolní Břežany

480 m²

Maso Olomouc 2 565 m²

Maso Planá 3 646 m²

Masokombinát Procházka

Roudnice n. Labem 1 250 m²

Mattoni Karlovy Vary

skladová hala 975 m²

Mlékárna Stříbro 822 m²

Opava Opava 1 070 m²

Pásek Polička masná výroba

800 m²



- protiskluzovost
- vysoká přilnavost k podkladu
- pokládka spádových rovin
- možnost zhotovení fabionů
- velmi dlouhá životnost
- stálobarevnost a jednolitost barevného řešení
- možnost odlišení výrobních a komunikačních ploch různými barvami
- snadná čistitelnost
- denní produktivita pokládky ve spádech 150 - 200 m² vč. fabionů
- pochůznost v závislosti na klimatických vlivech (teplotě) cca 24 hodin po pokládce
- plná chemická odolnost (i zatížení vodou) po cca 5 - 7 dnech

Použití

- masokombináty, řeznictví
- zpracovny masa a ryb
- pivovary, sodovkárny, úpravny vod
- strojírenská výroba, středně těžce až těžce namáhané proozy
- chladicí boxy
- skladové objekty, venkovní rampy

Certifikáty

K materiálu **Acrole® 100** jsou k dispozici následující cí dokumenty:

- Prohlášení o vlastnostech č. 2013/3,
- ITT protokol o počáteční zkoušce, NO/OS 1390 CSI a.s. Praha,
- Zkoušky požárně technických charakteristik dle norem ČSN EN 13501-1, 1, ČSN EN ISO 9239-1, ČSN EN ISO 11925-2, ČSN EN 730810,
- Stanovení organických látek (VOC) – Zkušební metoda odborného pracoviště - Statní zdravotní ústav Praha
- Protokoly o zkouškách dle norem ČSN EN 13892-2, ČSN EN 13892-8, ČSN EN ISO 6272, ČSN EN 13892-4
- Zkoušky protiskluznosti dle DIN 51130, ČSN 725191, TZÚS s.p. Plzeň
- Stanovení obsahu přírodních radionuklidů VÚSTAH Brno, a. s.,

Varianty povrchových úprav

Acrole® 100 Standard

Základní protiskluzová úprava v několika variantách povrchu dle zvolené technologie pokládky a použité frakce plniva.

Acrole® 100 Fine

Podlahovina Acrole s použitím nižší frakce plniva a kameniva, finální povrchová úprava s výrazně hladší povrchovou strukturou, bez ochranného laku nebo dalších finálních nátěrů a penetračních systémů.

Acrole® 100 Plus

Povrchová úprava vodouředitelným epoxidovým lakem, nabízející nejvyšší estetický vzhled, nejjednodušší čistitelnost a úpravu povrchu téměř hladkou s garancí protiskluzovosti.

Acrole® 100 QS

Povrch podlahoviny tvoří tenkovrstvá sěrková epoxidová bezrozpouštědlová pryskyřice s podíly jemných křemičitých písků.

Acrole® 100 Antislip

Silně protiskluzová úprava, použití pro venkovní rampy, nájezdové spádové roviny, apod.

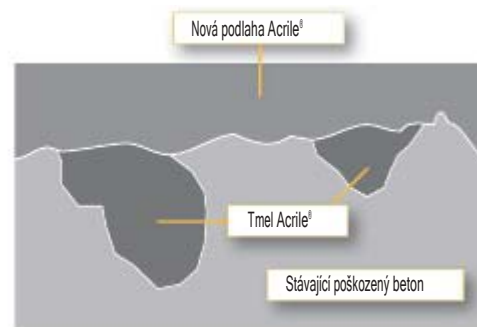
Acrole® 100 S-Finish

Povrchová finální úprava vysoce odolným epoxidovým lakem pro chemicky namáhané konstrukce.

Řešení pracovních a dilatačních spar

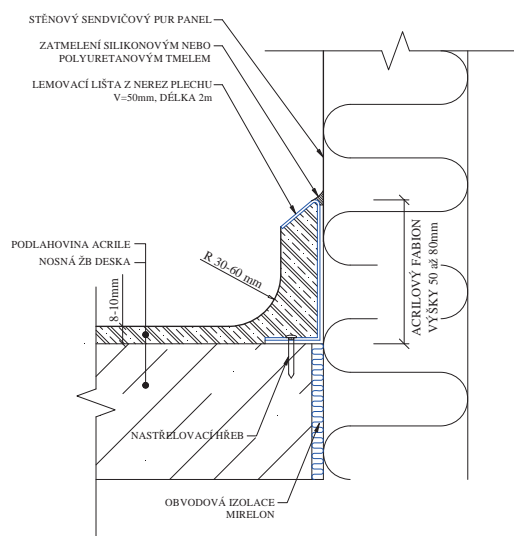
Řešení a návrh dilatačních celků vychází buď ze stávajícího rastru dilatačních spar v podkladu a z polohy aktivních spar a trhlin, nebo se při budování nové konstrukce podlahy dilatace vedou současně betonovou deskou a **Acrole® 100**, a to diamantovou technikou v rastru dle modulové sítě objektu nebo dle povahy budované konstrukce. Tato technologie vylučuje vznik trhlin na povrchu podlahy z důvodu přesného krytí dilatace v betonové desce a ve vrchní syntetické podlaze **Acrole® 100**.

Reprofilace podkladu



ŘEŠENÍ FABIONU ACRILE DO NEREZ LIŠTY

NAPOJENÍ NA OBVODOVÝ PUR PANEL VARIANTA III.





Plzeňský Prazdroj 1 416 m²

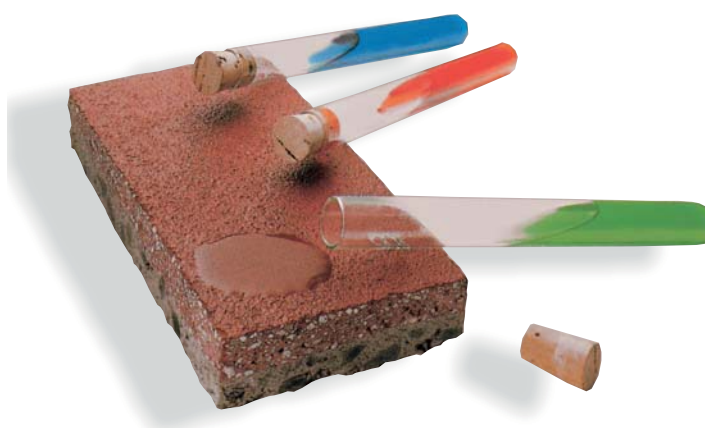
Plzeňský Prazdroj lahvovna
1 310 m²

Poděbradka Poděbrady
výrobní hala 1 010 m²

Santa Krnov skladová hala
1 214 m²

Slezské mrazírny Oceán
Opava 1 030 m²

Pivovar Krušovice 1 400 m²

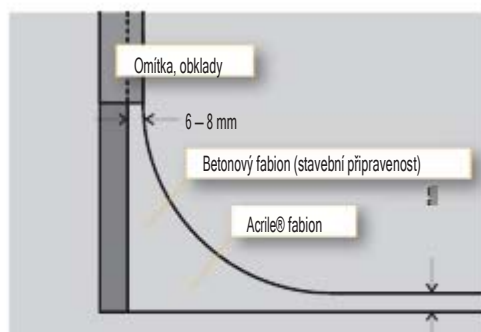


Vzhledem k tloušťce **Acrole® 100** cca 10 mm a vyšší dokáže podlaha roznést zatížení a přenést je do betonové desky ve výrazně menší míře, než která působí na povrchu podlahy. Tato obrovská výhoda se promítá do podstatně větší životnosti podlahy a zvláště do možnosti úspěšně sanovat i betony s pevností kolem 15 – 20 MPa.

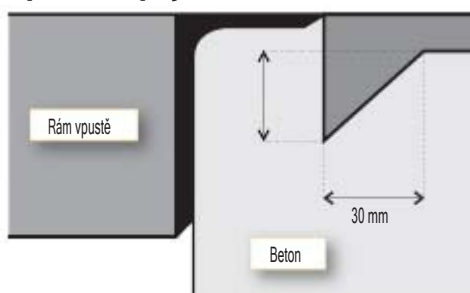
Detail kanálové vpustě



Provedení fabionu



Úprava napojení kanálu



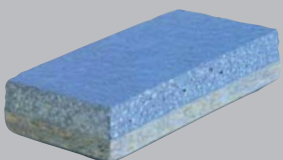
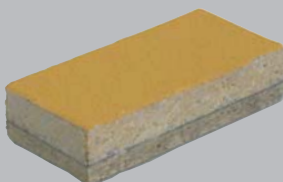
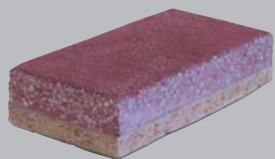
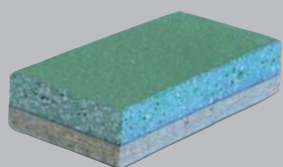
▲ Karlovarské minerální vody
2 800 m²





Technická data

Pevnost v tlaku dle ČSN EN 13892-2	> 60 MPa
Pevnost v tahu za ohybu dle ČSN EN 13892-2.....	> 15 MPa
Obrusnost dle ČSN EN 13892-3	A 6
Objemová stálost ČSN EN 13454-2+A1	0,20 mm/m
Vodotěsnost za 30 min. ČSN 73 2578.....	0,01 l/m ²
Olejutěsnost za 30 min. ČSN 73 2578	0,0 l/m ²
Koeficient kluznosti ČSN 74 4507	
pro povrch suchý, mokrý	μ > 0,5
Protiskluznost DIN 51130	R 12
Přídržnost ČSN EN 13892-8 (ČSN 73 2577).....	B 2,0 (4,2 MPa)
Požární odolnost ČSN EN 13501-1+A1:2010.....	A2fl – s1,nehořlavé
Index šíření plamene ČSN 73 0862	is = 0 mm/min.
Mrazuvzdornost ČSN 72 2452.....	> 0,9/25 cyklů koef. mrazuvzdornosti
Stanovení radionuklidů.....	vyhovuje
Minimální teplota pro aplikaci.....	+7 °C



Kontaktujte naše obchodníky!

Sídlo společnosti: 252 63 Roztoky, 17. listopadu 454 • **Obchodní zastoupení Opava:** K Rybníčkům 342, 747 81 Opava-Otice, tel./fax +420 553 791 311, +420 553 791 321, +420 553 791 331, +420 553 791 323, e-mail: techfloor@techfloor.cz • **Obchodní zastoupení Zlín:** nám. T. G. Masaryka 588, 760 01 Zlín, tel. +420 577 430 706, +420 577 435 760, +420 577 435 786, fax +420 577 430 706, e-mail: zlin@techfloor.cz

www.techfloor.cz